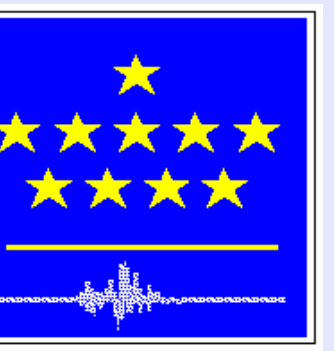


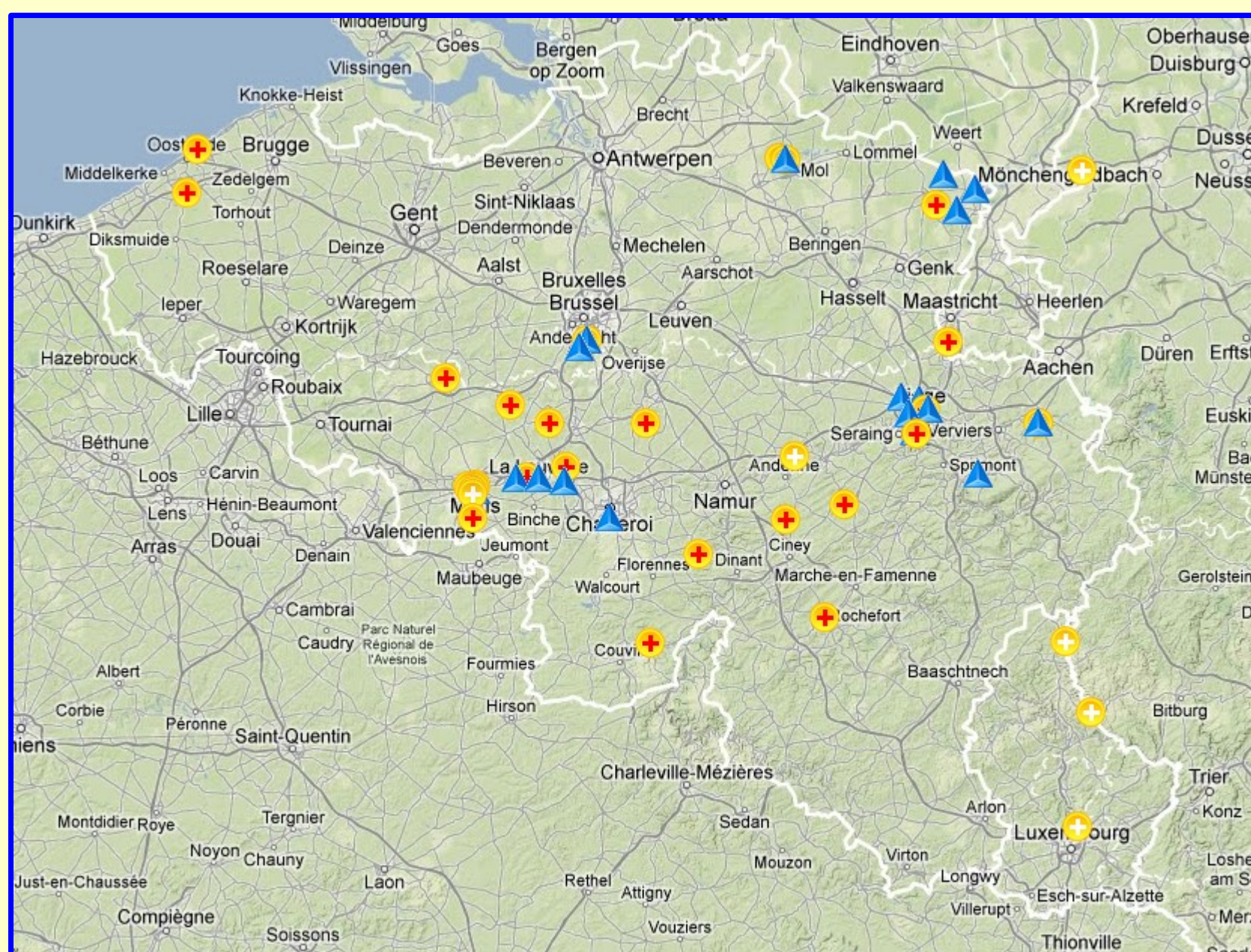
La surveillance sismique en Belgique



Toezicht op de seismische activiteit in België

Le réseau sismique belge est constitué de 24 stations sismiques et de 18 stations accélérométriques.

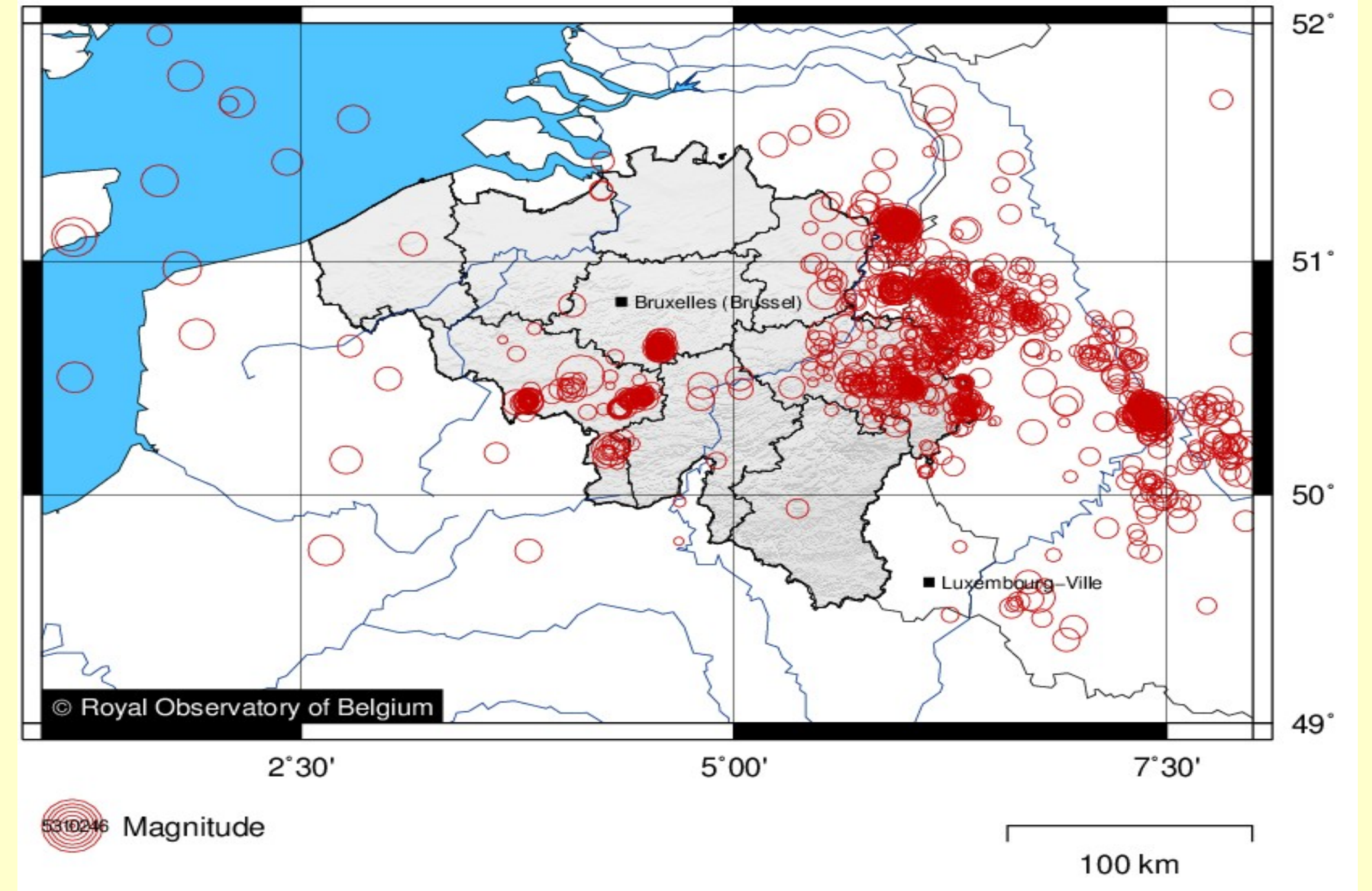
Het Belgisch seismisch netwerk bestaat uit 24 seismische stations en 18 accelerometers.



Pilier avec le sismomètre (bleu) et l'accéléromètre (boîte noire) à la station de La Chartreuse (LCH) à Liège.

Pilaar met de seismometer (blauw) en de accelerometer (zwarte kast) in het station van La Chartreuse (LCH) in Luik

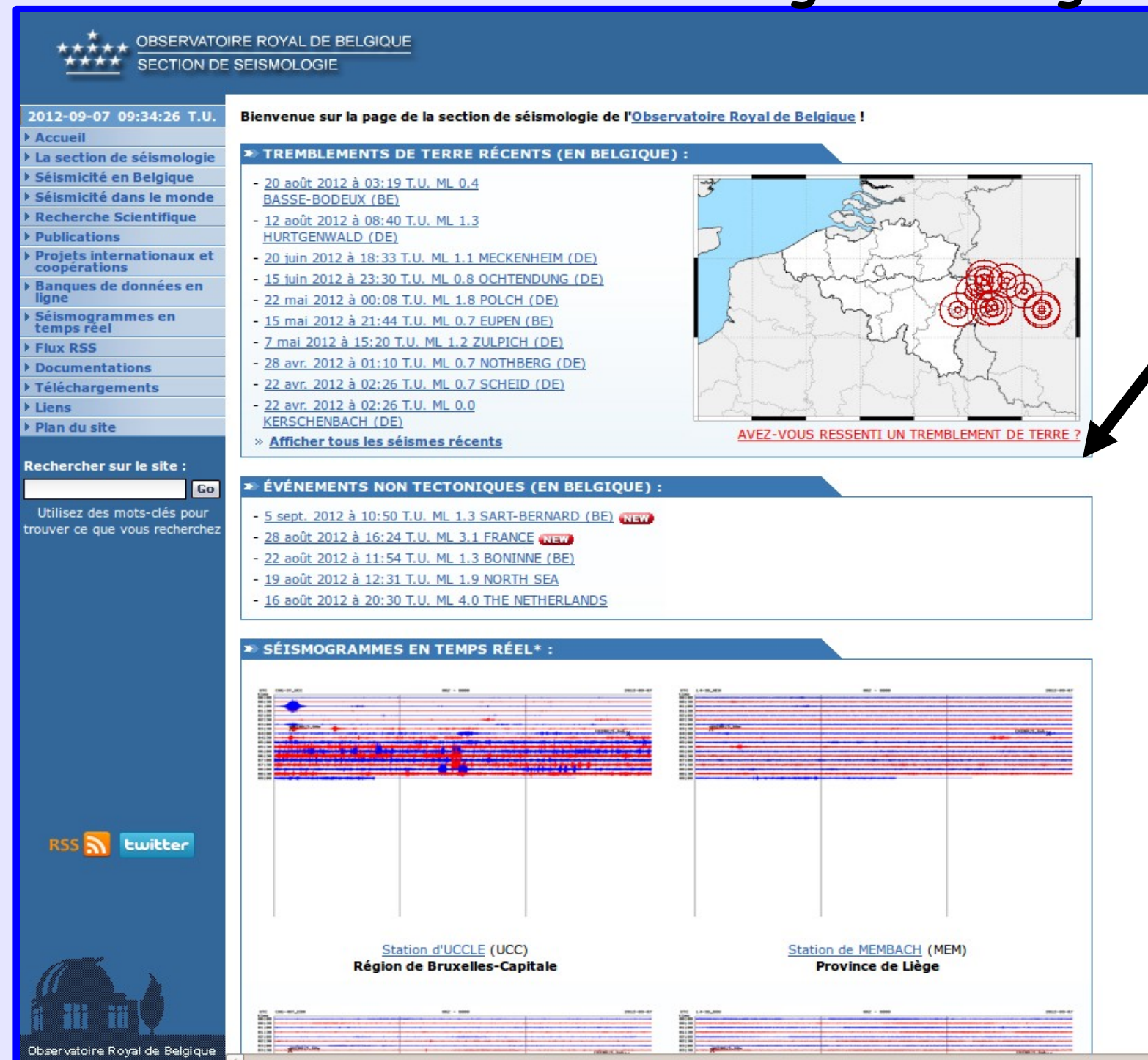
Activité sismique entre 1985 et 2012 Seismische activiteit tussen 1985 en 2012



L'activité sismique dans nos régions est modérée avec de nombreux tremblements de terre de faible magnitude, non ressentis. Néanmoins, l'histoire sismique nous indique que des séismes destructeurs avec des magnitudes pouvant atteindre 6.0 sont possibles.

De matige seismische activiteit in onze regio bestaat uit talrijke aardbevingen met zwakke magnitudes die meestal niet gevoeld worden. Nochtans leert de aardbevingsgeschiedenis ons dat destructieve aardbevingen met magnitudes tot 6.0 ook hier kunnen voorkomen.

Le site internet de la section de séismologie.
De website van de afdeling seismologie.



Vous avez ressenti un tremblement de Terre ?
Venez témoigner sur notre site !
Heeft U een aardbeving gevoeld?
Meld uw ervaring op onze website !

www.seismologie.be

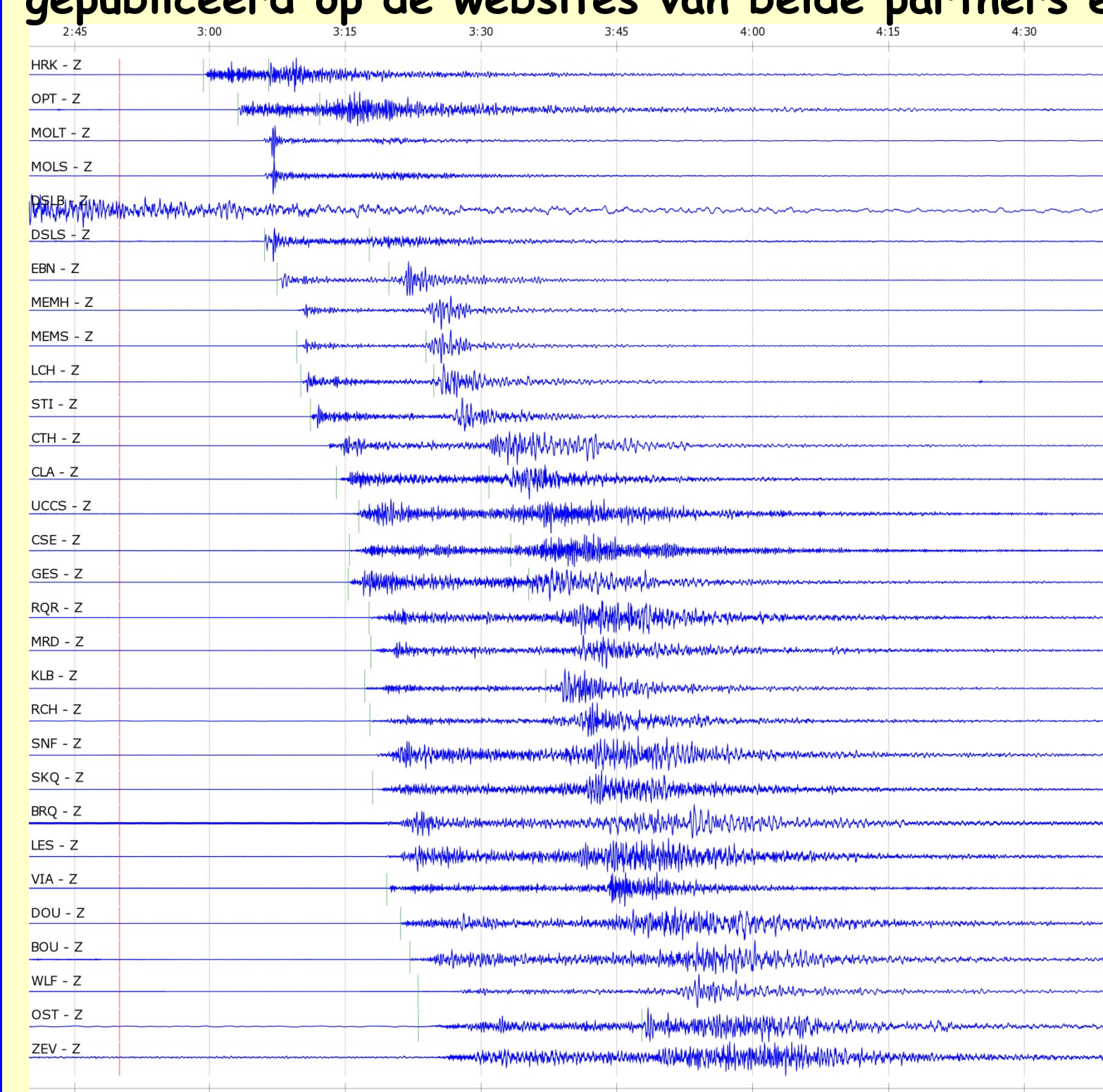
Echelle d'intensité / Intensiteitsschaal

- I. Niet gevoeld.
- II. Binnenshuis gevoeld door enkele mensen (<1%).
- III. Hangende voorwerpen slingeren licht heen en weer.
- IV. Binnenshuis gevoeld door veel mensen. Meubilair trilt zachtjes.
- V. Sterk gevoeld door de meeste mensen. Hangende voorwerpen slingeren aanzienlijk.
- VI. Gevoeld door iedereen. Meubilair kan verschuiven.
- VII. De meeste mensen zijn bang. Meubilair verschuift of valt om.
- VIII. Mensen hebben moeite om overeind te blijven. Gebouwen worden zwaar beschadigd.
- IX. Algemene paniek. Veel gebouwen storten in.
- X. De meest solide gebouwen lopen zware schade op.

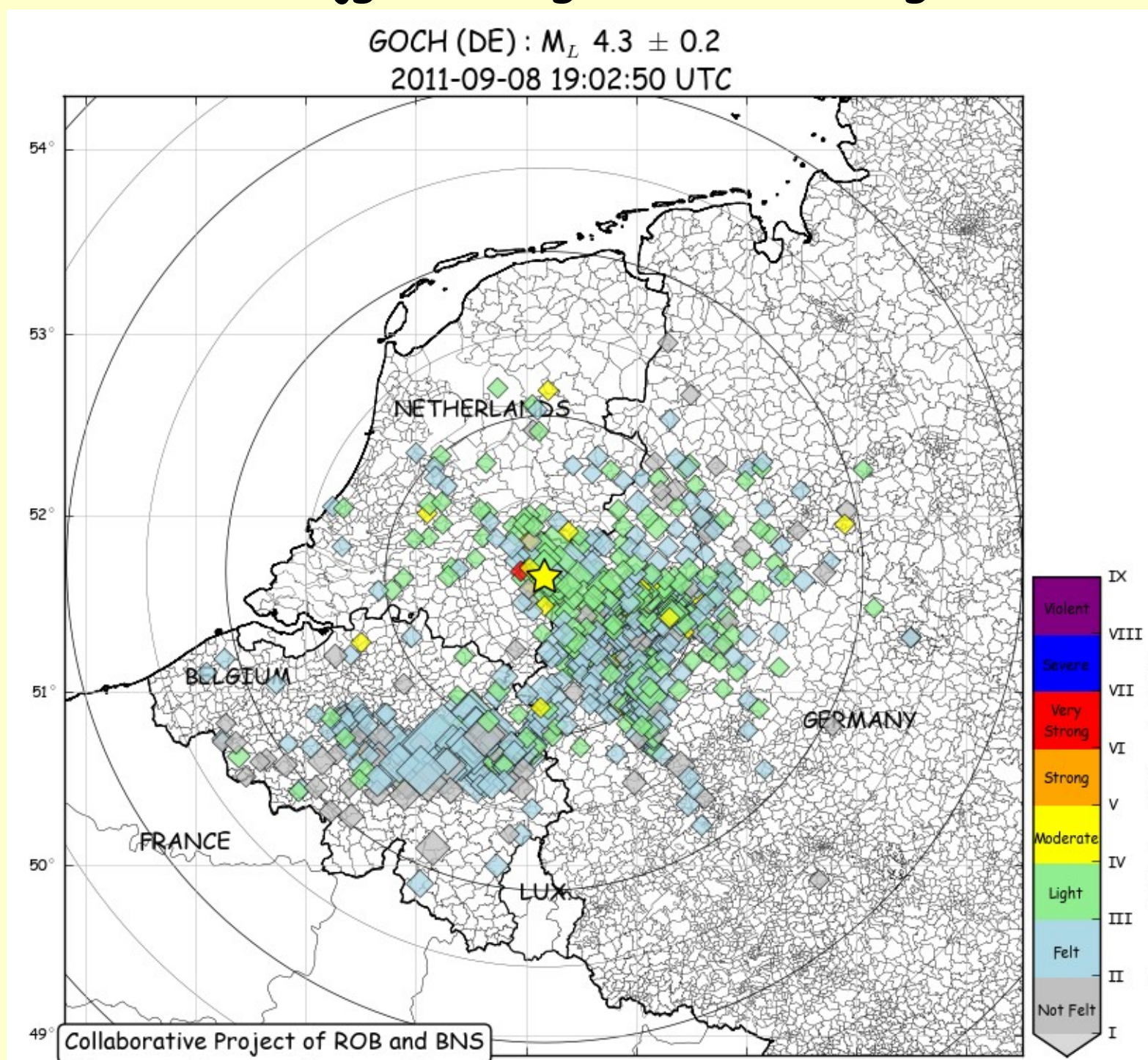
- I. Non senti
- II. Ressenti par peu de personne (<1%).
- III. Des objets suspendus oscillent légèrement
- IV. Ressenti à l'intérieur par de nombreuses personnes. Le mobilier oscille légèrement.
- V. Fortement senti par un grand nombre de personnes. Balancement important des objets suspendus.
- VI. Ressenti par tous. Du mobilier peut se déplacer.
- VII. La plupart des personnes sont effrayées. Le mobilier est déplacé ou renversé.
- VIII. Les personnes ont du mal à se tenir debout. Les dégâts aux bâtis sont importants.
- IX. Panique générale. De nombreux bâtiments s'effondrent.
- X. Les bâtiments les plus solides subissent des dégâts importants.

Depuis Mars 2010, l'Observatoire royal de Belgique partage son enquête macrosismique avec le réseau sismique de l'Université de Cologne (Bensberg) afin de permettre de dresser une cartographie en temps quasi-réel de l'impact de tremblements de terre dans nos régions, indépendamment des frontières. Le séisme de Goch en 2011 est un exemple de réussite de ce système: la première carte macrosismique a été automatiquement publiée sur les sites internet des deux partenaires 10 minutes après le séisme et a été mise à jour continuellement pendant 3 jours.

Sinds Maart 2010 deelt de koninklijke Sterrenwacht van België zijn macroseismische enquêtes met het seismisch netwerk van de universiteit van Keulen (Bensberg). Hierdoor kunnen we, in bijna real-time, grensoverschrijdende intensiteitskaarten maken van de aardbevingen in onze regio. De aardbeving van Goch (Duitsland) in 2011 is een voorbeeld van het succes van dit systeem. De eerste macroseismische kaart werd in amper 10 minuten na deze aardbeving automatisch gepubliceerd op de websites van beide partners en werd continu bijgewerkt gedurende 3 dagen.

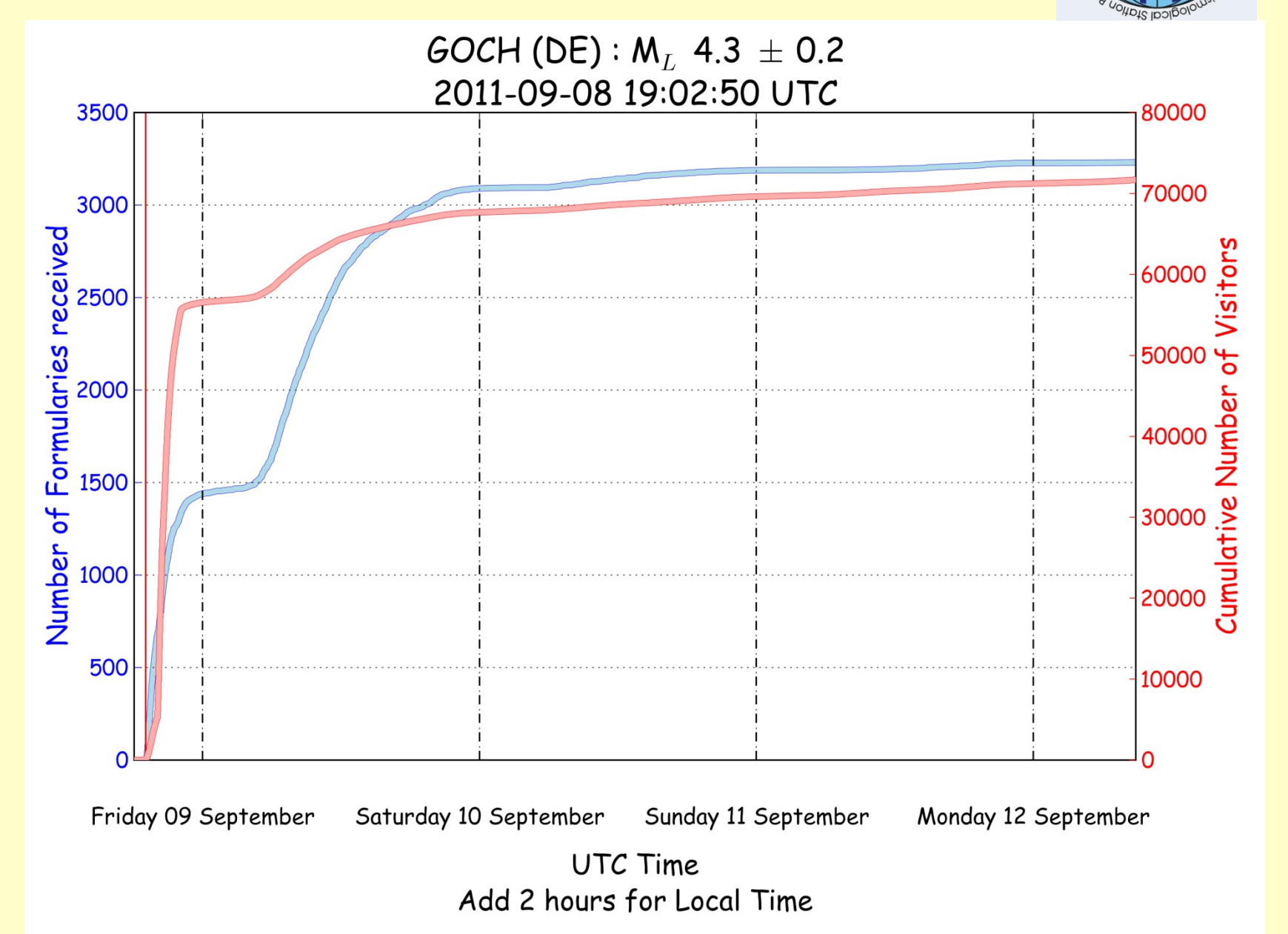


Enregistrements du séisme de Goch ($M_L=4.3$) du 8 septembre 2011 par les stations belges.
Registratie van de Goch-aardbeving ($M_L=4.3$) op 8 september 2011 door het Belgisch seismisch netwerk.



Carte « macrosismique » du séisme de Goch à partir des réponses du public à notre enquête par internet.
« Macroseismische » kaart van de Goch-aardbeving, op basis van de publieke respons op onze internetenquête.

En collaboration avec:
In samenwerking met:



Bezoekersaantallen op de website naar aanleiding van de aardbeving in Goch.
Fréquentation du site en réponse au séisme de Goch.